

## Cómo configurar una cuenta de correo en Outlook Express

El programa de correo **Outlook Express** es uno de los programas que se suministra con el sistema operativo Windows. Con una conexión a Internet y Microsoft Outlook Express, podrá intercambiar mensajes de correo electrónico con cualquier usuario de Internet.

A continuación vamos a ver cuáles son los pasos a seguir para configurar sus cuentas de correo con el programa **Outlook Express**.

Antes de continuar asegúrese de que dispone de toda la información necesaria para configurar la cuenta de correo. Esta información debe proporcionársela su proveedor de servicios, y consiste en el nombre de cuenta, contraseña, servidor de correo entrante y servidor de correo saliente.

Como ejemplo demostrativo vamos a configurar la cuenta de correo **usuario@e-dreams.net**. Los datos necesarios serían:

Dirección de correo: **usuario@e-dreams.net**

Nombre de cuenta: **usuario@e-dreams.net**

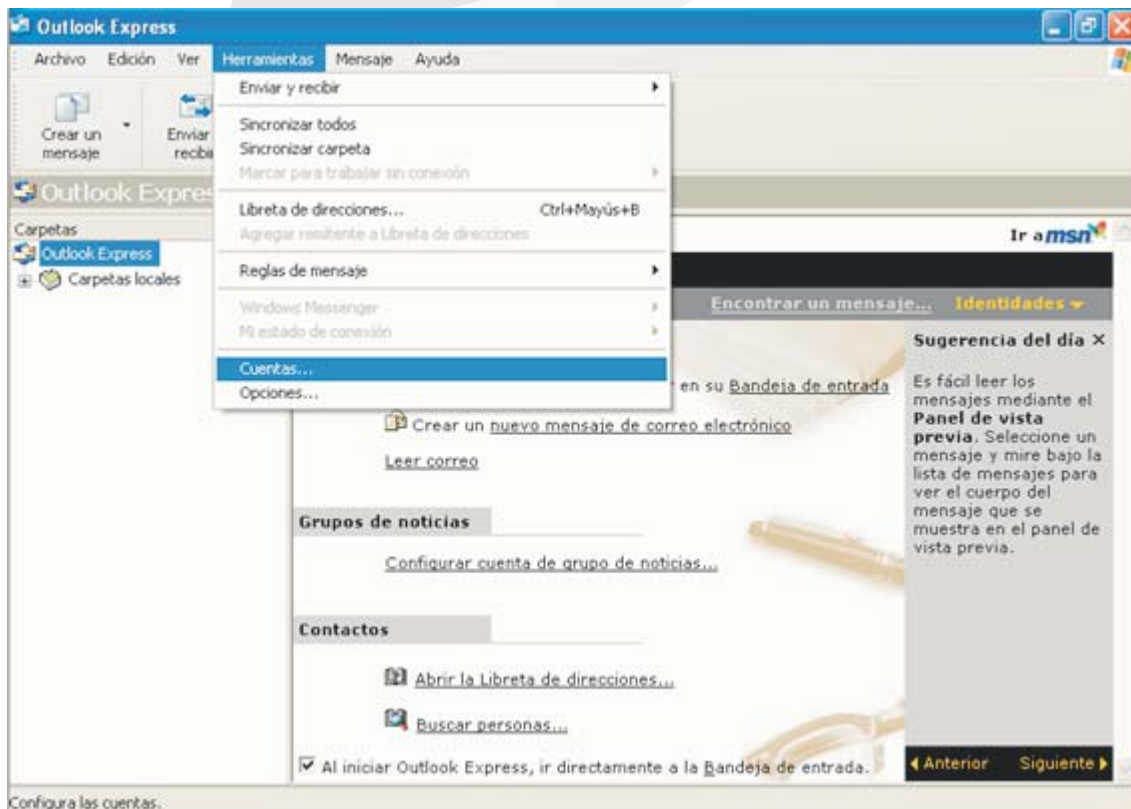
Contraseña: **passw**

Servidor de correo entrante (POP): **mail.e-dreams.net**

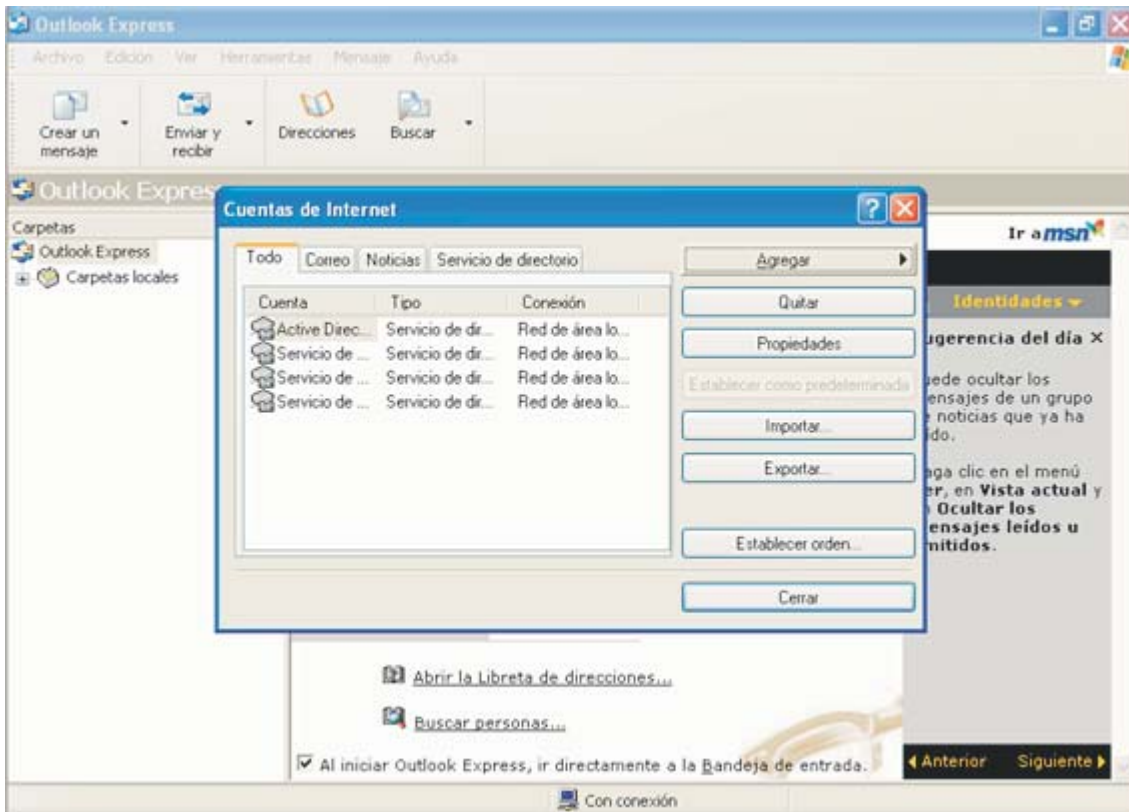
Servidor de correo saliente (SMTP): **mail.e-dreams.net**

### Pasos a seguir

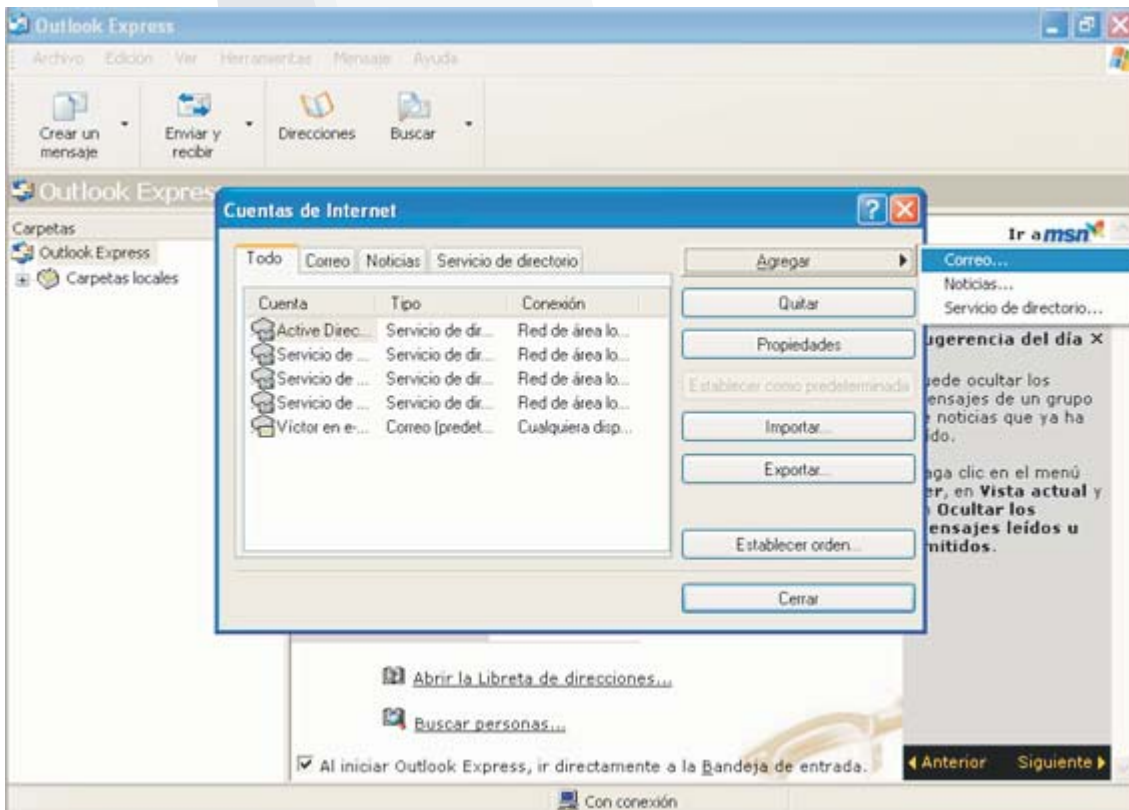
1 Abrimos Outlook Express y desde el menú Herramientas, seleccionamos la opción Cuentas.



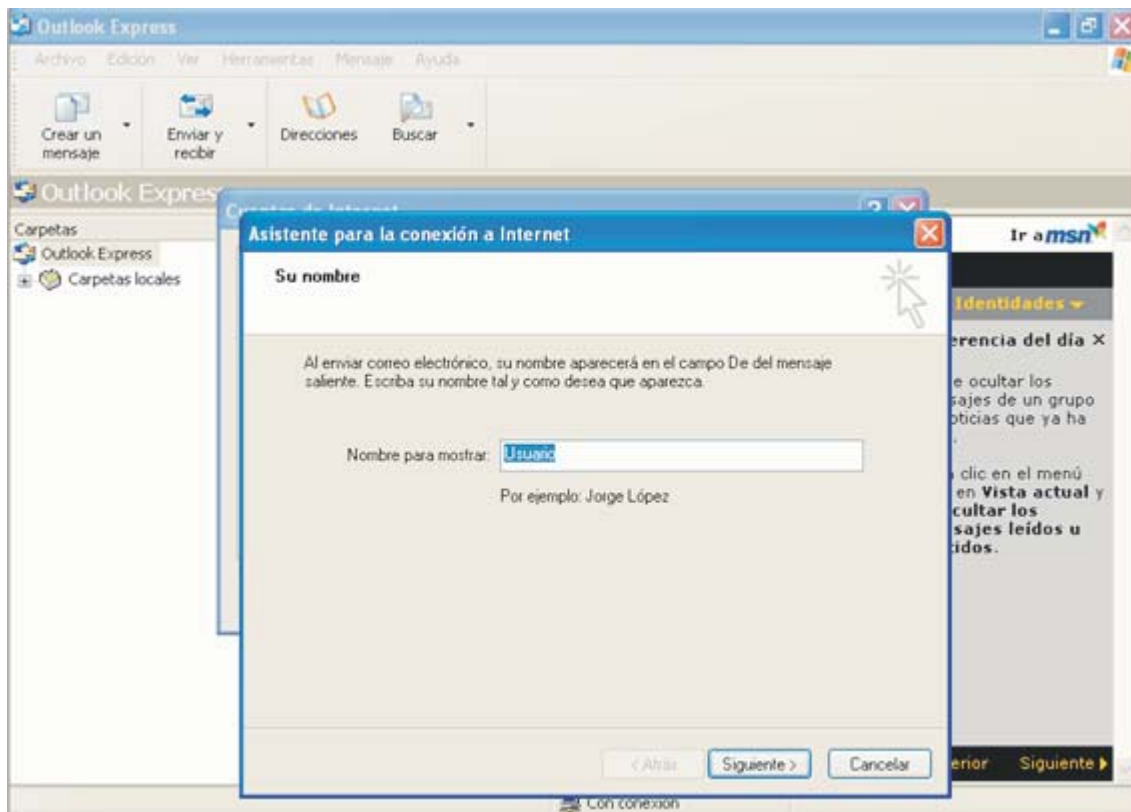
2 Se muestra la pantalla **Cuentas de Internet**. Pulse el botón **Agregar**.



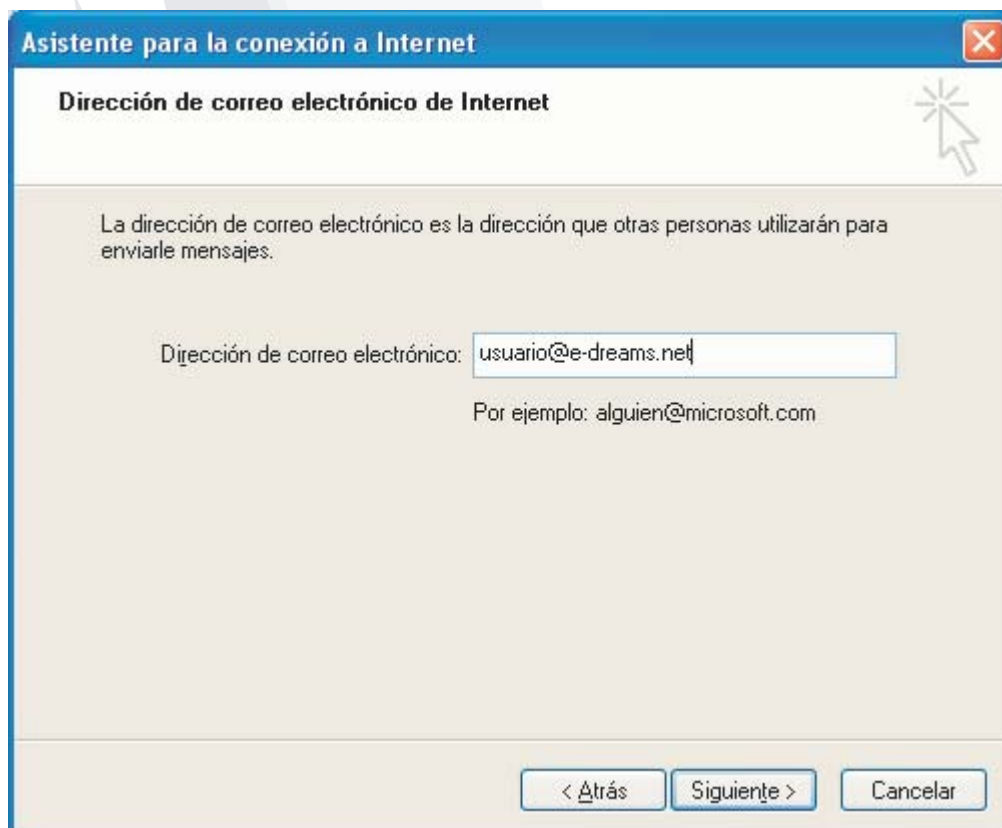
3 Se desplegarán entonces 3 opciones a la derecha de **Agregar**: **Correo**, **Noticias** y **Servicio de directorio**. Pulse **Correo**.



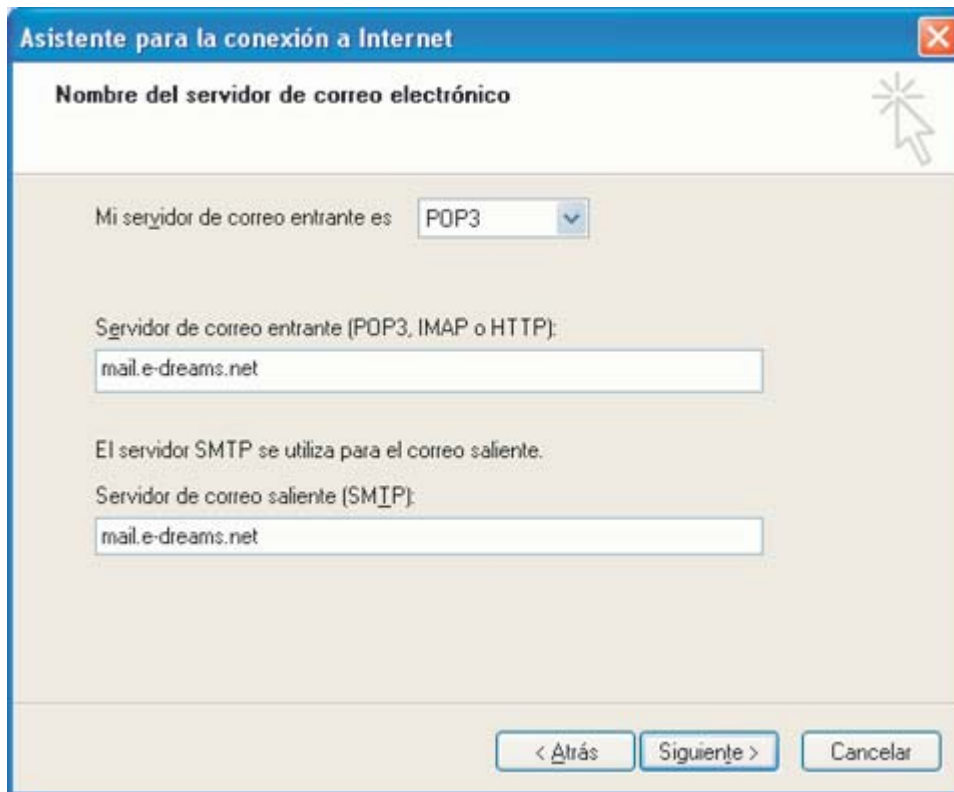
4 Se abrirá entonces el **Asistente para la conexión a Internet**. En la primera pantalla, introduzca el nombre que desea que aparezca como remitente cuando usted envíe un mensaje. Luego pulse **Siguiente**.



5 En la siguiente pantalla deberá escribir la dirección de correo que quiere configurar. En nuestro caso es *usuario@e-dreams.net*. Después pulse **Siguiente**.



6 En la siguiente pantalla deberá indicar los servidores de correo entrante(POP) y saliente(SMTP) correspondientes.  
Después pulse **Siguiente**.



Asistente para la conexión a Internet

**Nombre del servidor de correo electrónico**

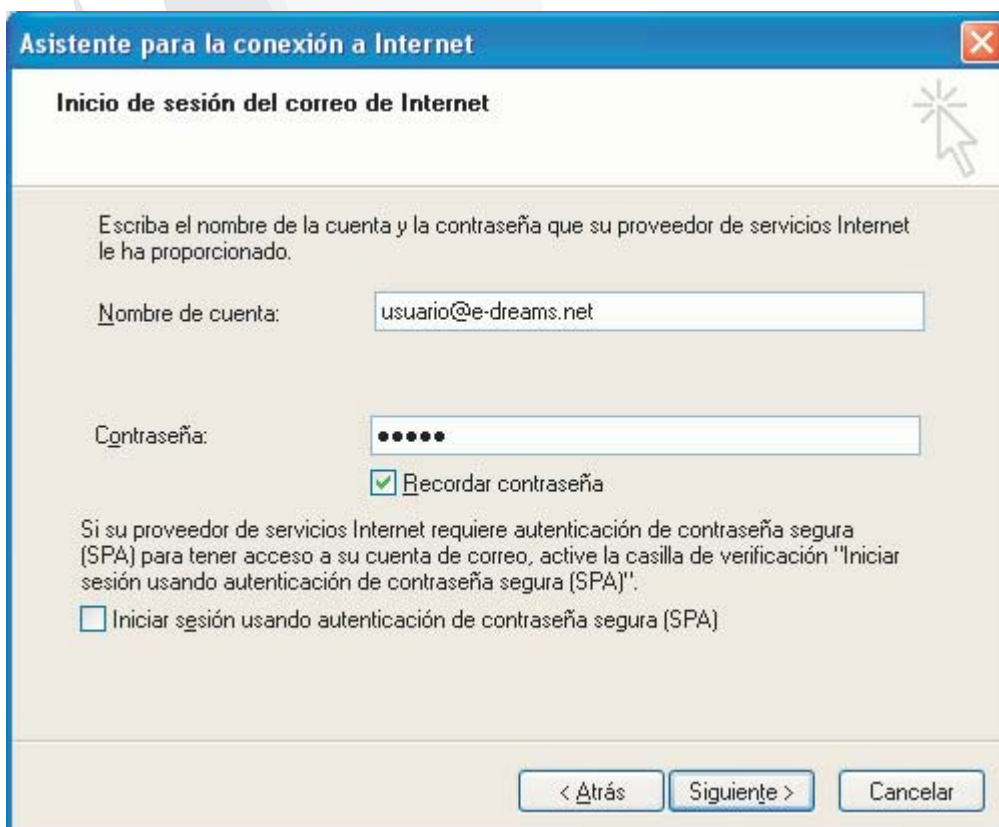
Mi servidor de correo entrante es

Servidor de correo entrante (POP3, IMAP o HTTP):

El servidor SMTP se utiliza para el correo saliente.  
Servidor de correo saliente (SMTP):

< Atrás    Siguiente >    Cancelar

7 En este apartado tendrá que poner el **nombre de usuario**, que normalmente corresponde con la cuenta de correo y debajo la **contraseña** que le haya proporcionado su proveedor de servicios. En nuestro caso el nombre de usuario es *usuario@e-dreams.net* y la contraseña es *passw*.



Asistente para la conexión a Internet

**Inicio de sesión del correo de Internet**

Escriba el nombre de la cuenta y la contraseña que su proveedor de servicios Internet le ha proporcionado.

Nombre de cuenta:

Contraseña:

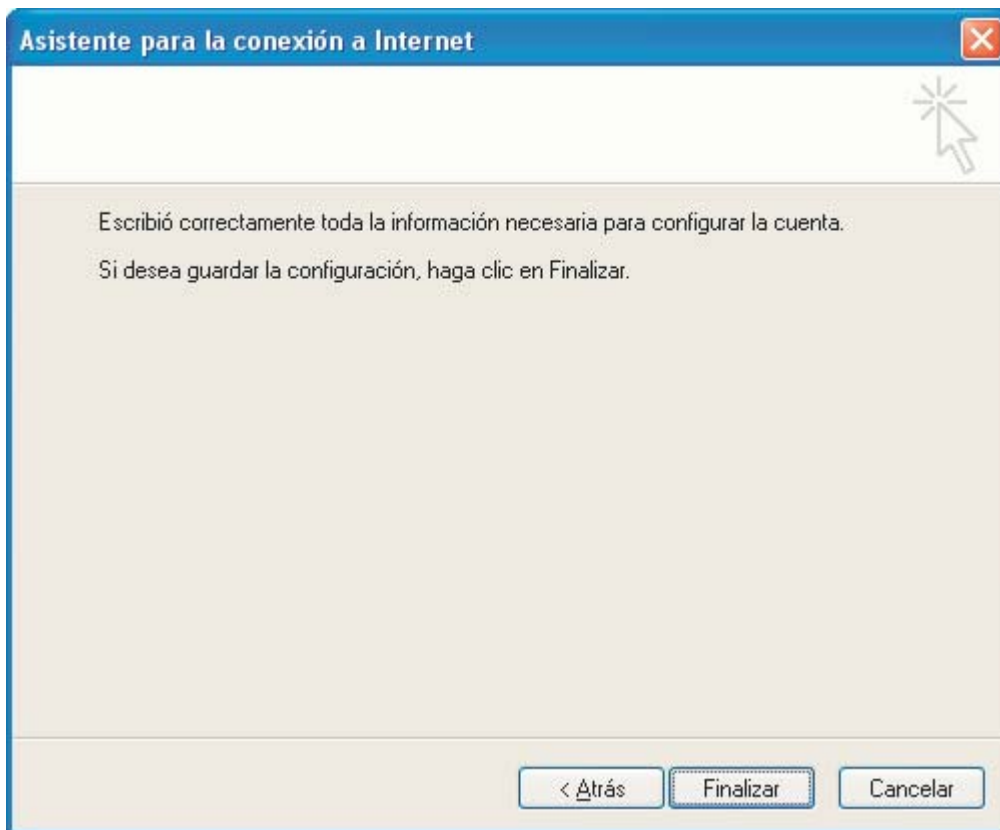
Recordar contraseña

Si su proveedor de servicios Internet requiere autenticación de contraseña segura (SPA) para tener acceso a su cuenta de correo, active la casilla de verificación "Iniciar sesión usando autenticación de contraseña segura (SPA)".

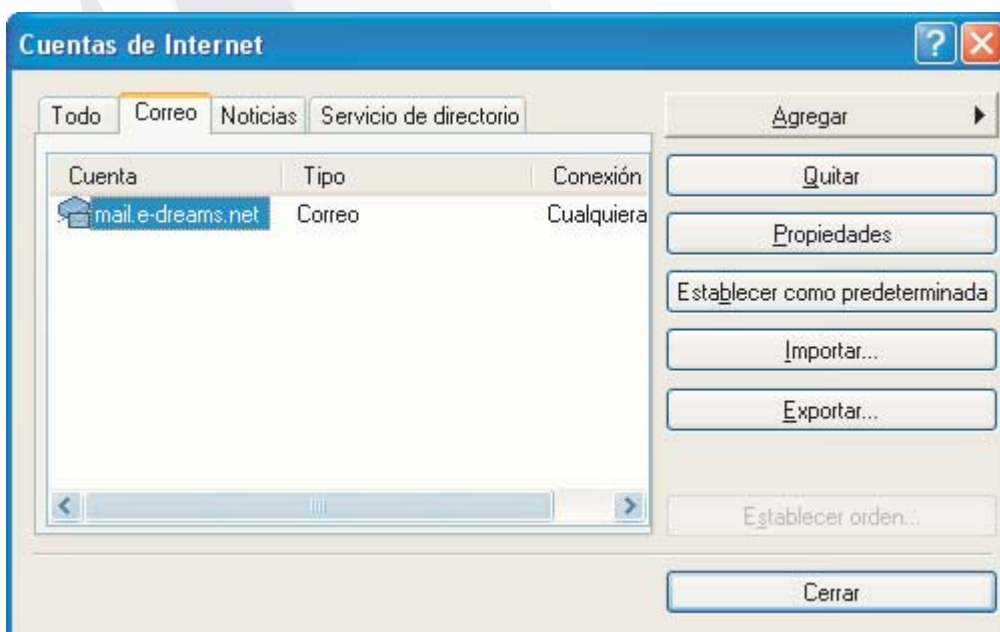
Iniciar sesión usando autenticación de contraseña segura (SPA)

< Atrás    Siguiente >    Cancelar

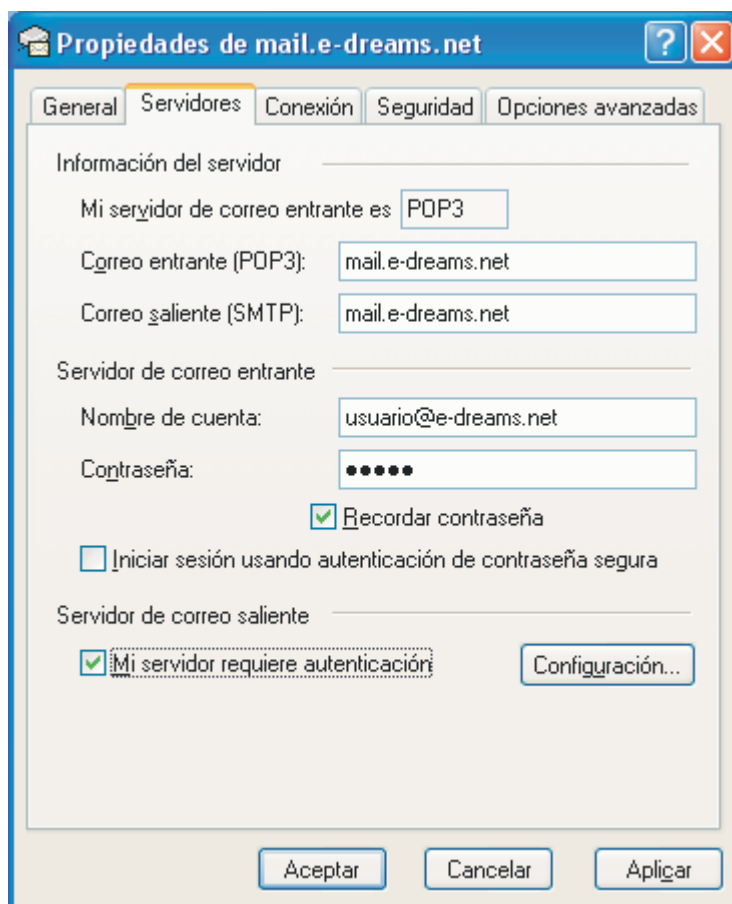
8 El siguiente paso informa que la cuenta de correo está configurada.  
Pulse el botón **Finalizar**



9 Ahora podemos comprobar cómo nuestra nueva cuenta de correo se ha creado, y aparece en la pestaña **Correo** de la ventana **Cuentas de Internet**.



**10** Es necesario marcar una opción extra para que nuestra cuenta funcione correctamente. Con nuestra nueva cuenta seleccionada, pulsaremos **Propiedades**. En la nueva pantalla seleccionaremos la pestaña **Servidores** y marcaremos la opción **Mi servidor requiere autenticación**.



**11** Tras esto, aceptamos los cambios hasta llegar a la pantalla principal de la aplicación, y ya podremos usar la nueva cuenta de correo.

**¡Disfrute de su correo electrónico!**

Si tiene alguna duda o sugerencia póngase en contacto con nosotros:  
Electronic Dreams, S.L.  
Atención al cliente: 96 345 54 25  
(De lunes a jueves: 8:00 a 14:00 y de 16:00 a 19:00)  
(viernes: 8:00 a 14:00)  
Información: [www.e-dreams.net](http://www.e-dreams.net)